

Natuurwetenskap en Tegnologie-Eksamen Graad 5, Kwartaal 1 en 2

60 minute (45 punte)

Opgestel deur Rouxlyn Botha

Afdeling A: Kortvrae

Vraag 1 [2]

Kies die korrekte woorde in kolom B om by die stelling in kolom A te pas.

A	B
1.1 Een geslag van 'n plant of dier gaan deur verskillende prosesse en fases om aanleiding te gee tot die volgende generasie van die plant of dier. (1)	Vermenging en verkoeling
1.2 Op watter manier word rou materiale verwerk om jellie vorm? (1)	Lewensiklus
	Vermenging en verharding
	Voedselketting

Vraag 2 [2]

Gee 'n definisie vir die volgende term:

2.1 Ongewerwede diere (2)

Vraag 3 [2]

Is die volgende stellings waar of onwaar? Indien onwaar, verskaf die korrekte stelling.

3.1 'n Koffiefles is met plastiek omhul omdat plastiek 'n goeie geleier van hitte is. (1)

3.2 Sand, gruis, sement en water word vermeng en verhit om beton te vorm. (1)

Vraag 4 [2]

Kies die antwoord uit die keuses vir die volgende vrae. Skryf slegs die letter van jou keuse neer.

4.1 Water van die volgende items is magneties? (1)

a) uitveër

b) potlood

c) koffiebeker

d) skuifspelde

4.2 Watter een van die volgende is 'n voorbeeld van 'n verwerkte materiaal? (1)

a) sand

b) glas

c) steenkool

d) water

Afdeling B

Vraag 1 [3]

1.1 Diere verkry hul voedsel deur plante en/of ander diere te eet. Waar kry plante hul voedsel vandaan? (1)

1.2 Herrangskik die volgende organismes in die regte volgorde soos wat hulle in 'n voedselketting sou voorkom. (2)

Gras → Leeu → Vliegglarwe → Haas

Vraag 2 [5]

2.1 Watter van die volgende plante en diere is tipies van die Kaapse fynbos-habitat? (3)

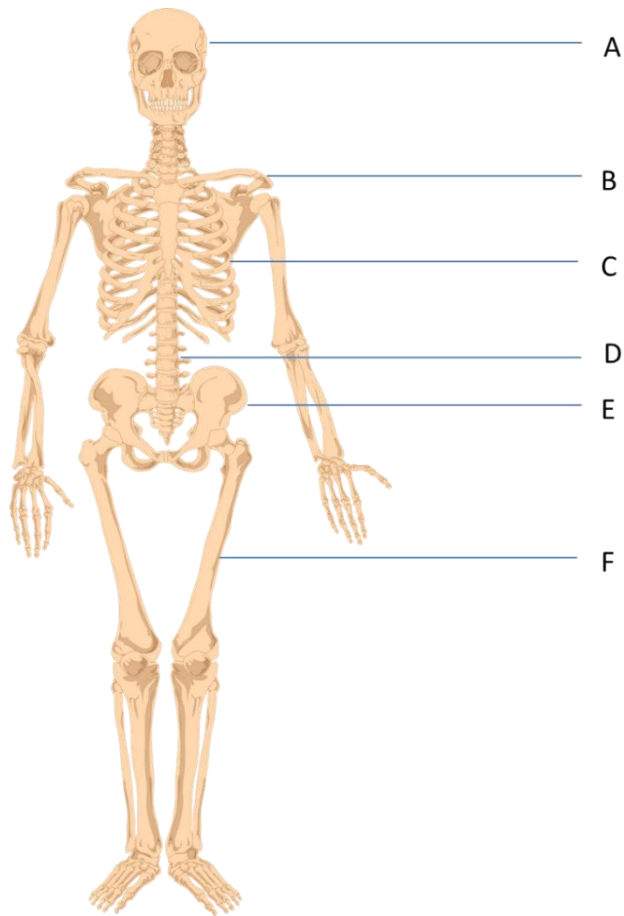
Geelhoutbome, ape, soetgras, buffels, leeus, luiperds, vygies, jakkalse, proteas, Kaapse suikerbekkies, snoek, waterhiasinte

2.2 Renosters kom tipies voor in 'n grasveld-habitat. Watter hulpbronne is daar beskikbaar in hierdie grasveld-habitat wat die renoster nodig het om te oorleef? (2)

Vraag 3 [5]

3.1 Noem twee redes waarom gewerwelde diere kan beweeg. (2)

3.2 Watter gedeelte van die volgende skets beskerm die brein? Gee die letter van jou keuse asook die naam van die gedeelte. (1)



(Figuur: Aangepas uit Pixabay)

3.3 Beskryf die doel van die menslike skelet. (2)

Vraag 4 [5]

4.1 Rangskik die volgende foto's van die liewenheersbesie in die korrekte volgorde. Skryf slegs die letters neer. (3)



A

B

C

D

4.2 Benoem die proses wat in foto D plaasvind. (1)

4.3 Waarom word liewenheersbesies nie as gewerwelde diere geklassifiseer nie? (1)

Vraag 5 [6]

5.1 Waarom word juwele dikwels van metale gemaak? Gee twee redes. (2)

5.2 Waar word metale gevind? (1)

5.3 Pieter se pa het 'n nuwe ysterheining rondom hulle erf opgesit. Hy verf dit gereeld met 'n spesiale soort verf.

5.3.1 Waarom moet Pieter se pa die heining gereeld verf? (1)

5.3.2 Waarom is dit 'n goeie idee om yster te gebruik vir 'n heining? Gee twee redes. (2)

Vraag 6 [9]

6.1 Verduidelik die verskil tussen rou en verwerkte materiale. (3)

6.2 Waarom verwerk ons materiale? (1)

6.3 Verduidelik hoe kleibakstene gemaak word. (3)

6.4 Waarvan word pasta gemaak? (2)

Vraag 7 [4]

7.1 Kies uit die volgende foto's twee organismes met raamstrukture en twee met dopstrukture. Skryf slegs die letter neer. (4)



A



B



C (Foto vanaf pixabay)



D (Foto vanaf pixabay)



E



D

Totaal: 45 punte