



Besoek [www.litnet.co.za](http://www.litnet.co.za) vir gratis skole-inhoud.

Graad 5 Natuurwetenskappe en Tegnologie-eksamen: kwartaal 3 en 4

45 punte / 60 minute

Opgestel deur Rouxlyn Botha

---

**Afdeling A: Kortvrae**

**Vraag 1 [2]**

Kies die korrekte woord in kolom B om by die stelling in kolom A te pas.

<b>A</b>	<b>B</b>
1.1 Die bekende fossiel van 'n vis wat in Suid-Afrika gevind is. (1)	Rond
1.2 Hierdie spesifieke vorm van 'n wiel laat dit toe om te kan rol. (1)	Mevrou Ples
	Coelacanth
	Vierkantig

**Vraag 2 [4]**

Definieer die volgende terme:

2.1 Fossiele (2)

2.2 Stroombaan (2)

**Vraag 3 [2]**

Is die volgende stellings waar of onwaar? Indien onwaar, verskaf die korrekte stelling.

3.1 Die "Wieg van die Mensdom" is 'n plek waar daar belangrike fossiele van dinosourusse gevind is. (1)

3.2 Paraffien is 'n voorbeeld van 'n brandstof wat alledaags gebruik word. (1)

**Vraag 4 [2]**

Kies die antwoord uit die keuses vir die volgende vrae. Skryf slegs die letter van jou keuse neer.

4.1 Watter een van die volgende materiale sal beweging veroorsaak as dit saamgepers en dan laat los word? (1)

- a) Vere
- b) Houtstompe
- c) Wiele
- d) Battery

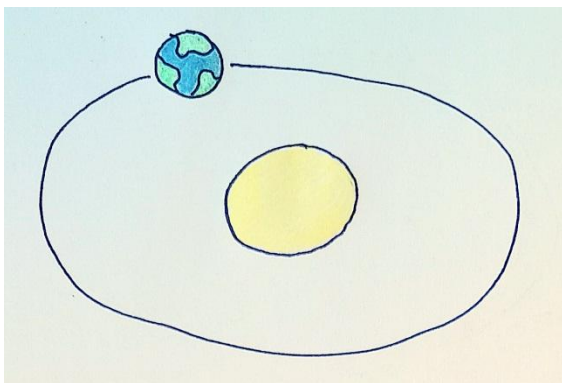
4.2 Watter een van die volgende is 'n voorbeeld van sedimentêre gesteentes? (1)

- a) Diamant
- b) Steenkool
- c) Leiklip
- d) Magma

### **Afdeling B**

#### **Vraag 1 [3]**

Die onderstaande diagram stel die Aarde en die Son voor.



1.1 Beskryf twee maniere waarop die Aarde beweeg. (2)

1.2 Watter een van die twee maniere waarop die Aarde beweeg veroorsaak die verskillende seisoene? (1)

#### **Vraag 2 [7]**

2.1 Die hoeveelheid water wat verskillende grondtipes absorbeer, is gemeet en in die tabel hier onder aangeteken. Teken 'n staafgrafiek om die inligting voor te stel. (4)

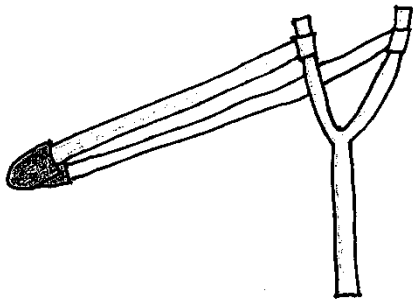
<b>Grondtipe</b>	<b>Water (mL)</b>
A	1000 mL

B	250 mL
C	500 mL

2.2 Benoem A, B en C, die drie tipes grond wat in die tabel hierbo voorgestel word. (3)

**Vraag 3 [1]**

Bestudeer die skets en beantwoord die vraag.



3.1 Wat sal gebeur wanneer die albaster in die kettie laat los word? (1)

**Vraag 4 [2]**

Bestudeer die skets en beantwoord die vraag.

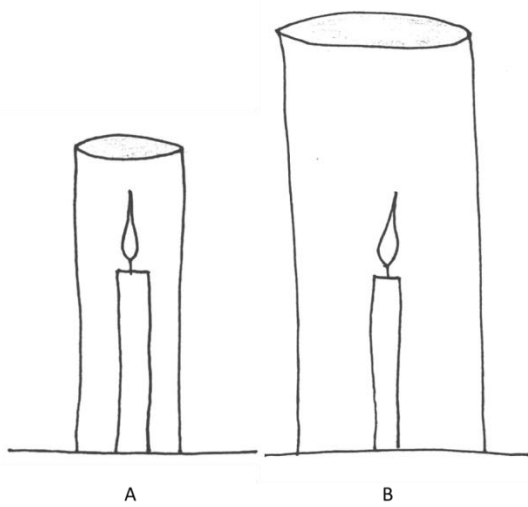


Foto: Pixabay

4.1 Is hierdie foto 'n voorbeeld van 'n liggaam- of 'n spoorfossiel? Verduidelik jou antwoord. (2)

**Vraag 5 [3]**

Bestudeer die sketse en beantwoord die vrae.

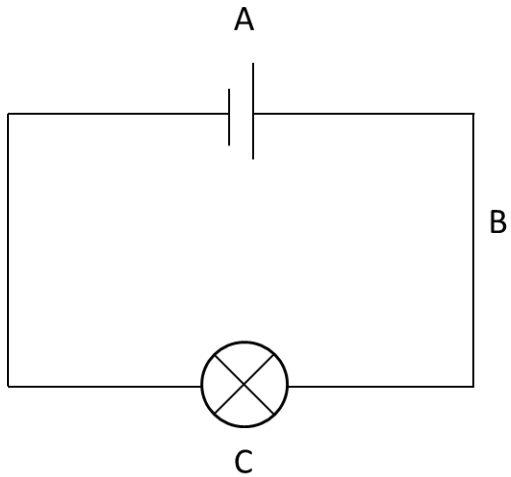


5.1 Watter kers sal die langste brand? Hoekom? (2)

5.2 Watter nuttige uitsetenergie verkry ons deur 'n kers te laat brand? (1)

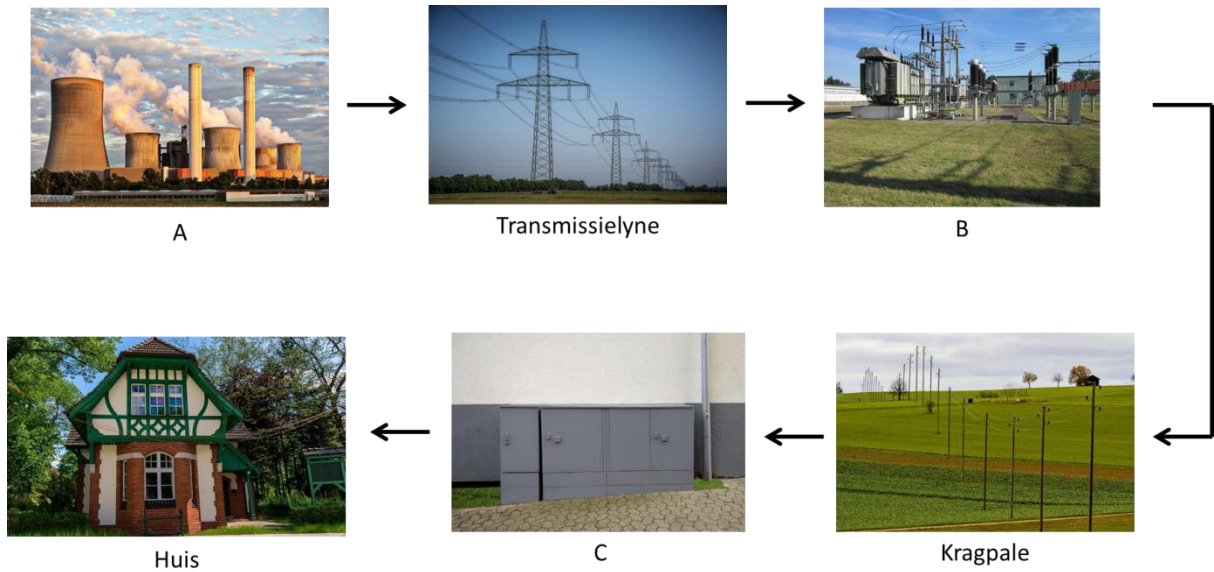
**Vraag 6 [6]**

Bestudeer die diagram en beantwoord die vrae.



6.1 Benoem die drie komponente (A, B en C) van die stroombaan. (3)

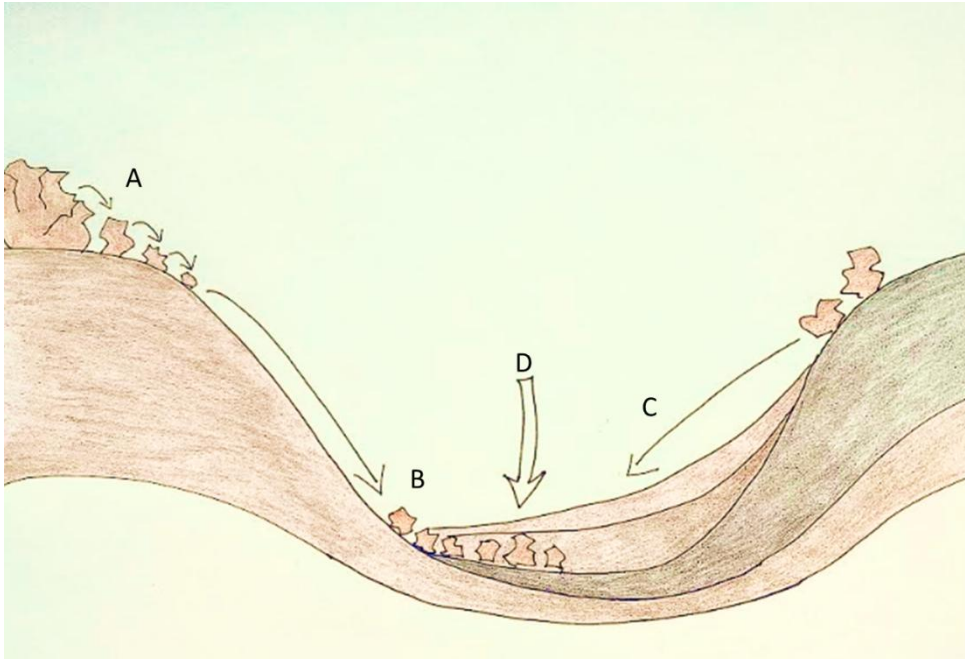
6.2 Die volgende diagram dui die spoor van elektrisiteit tot by ons huise aan. Voltooi die ontbrekende opskrifte (A, B en C). (3)



Foto's: Pixabay

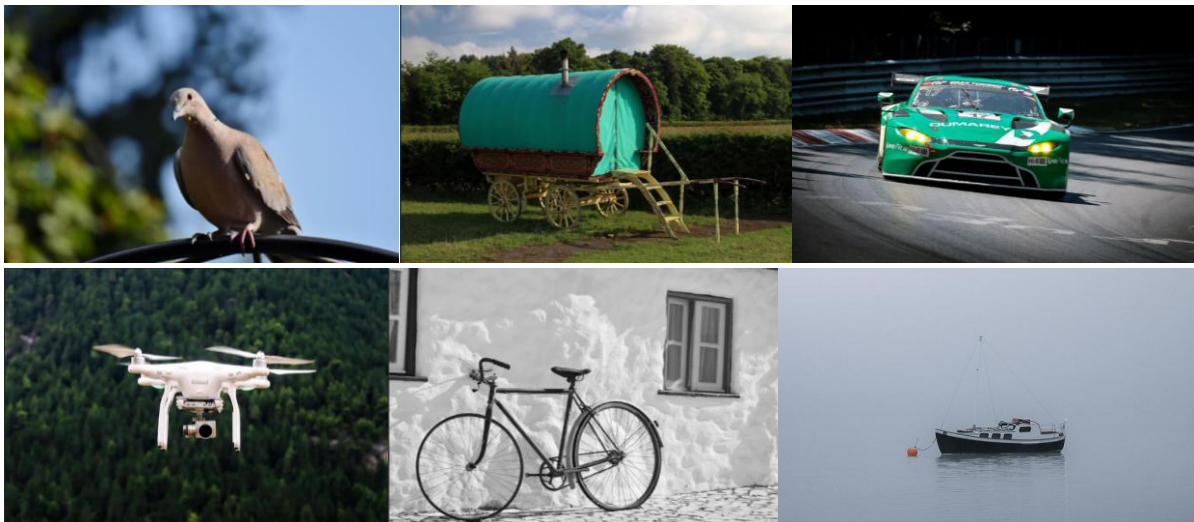
**Vraag 7 [4]**

7.1 Beskryf hoe sedimentêre gesteentes vorm deur die prosesse by die letters (A–D) op die skets hier onder te beskryf. (4)



### Vraag 8 [6]

8.1 Watter een van die volgende stelsels maak gebruik van wiele en asse? (3)



Foto's: Pixabay

8.2 Waarom word wiele en asse gebruik? (1)

8.3 Teken 'n eenvoudige skets van 'n wiel en as en benoem die twee komponente. (2)

### Vraag 9 [3]

Lees die paragraaf en beantwoord die vrae wat volg.

Sarah lê en slaap onder 'n kombes in haar kamer. Sy raak wakker van haar hond wat aanhoudend blaf. Sy maak haar oë oop en ruik rook wat uit die rigting van die kombuis kom. Sy hardloop soontoe en beseft dan dat sy vergeet het om die kers dood te blaas waarop sy malvalekkers gebraai het. 'n Vadoek waarmee hulle vroeër skottelgoed afgedroog het, het aan die brand geraak en lê nou in die middel van die teëlvloer.

9.1 Noem twee maniere waarop Sarah die vuur kan blus. (2)

9.2 Wat moes Sarah doen om te voorkom dat die vadoek aan die brand geraak het? (1)

---

**Totaal: 45 punte**