



VRAAG 1

1.1 Vereenvoudig die volgende breuke en toon alle bewerkings.

Geen sakrekenaar mag vir hierdie vraag gebruik word nie.

1.1.1 $2\frac{1}{4} + 1\frac{2}{5} - \frac{1}{2}$ (4)

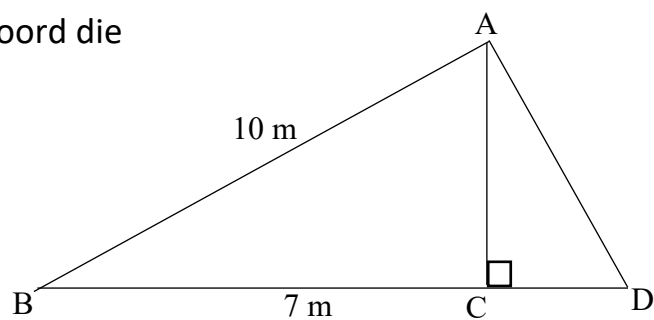
1.1.2 $\frac{a}{3} - 2a + \frac{2+a}{2} - 1$ (5)

1.1.3 $\frac{-3\frac{1}{4}}{\sqrt{\frac{9}{4}}}$ (4)

1.1.4 $-2\frac{1}{3} \times \left(-\frac{5}{6}\right) \div \left(-\frac{1}{2}\right)^2$ (4)

VRAAG 2

2.1 Beskou die meegaande skets en beantwoord die vrae wat volg:



2.1.1 Bepaal die lengte van AC.

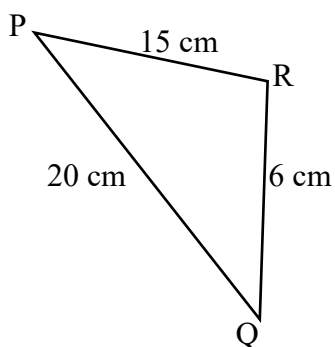
(4)

2.1.2 Indien $CD = \frac{AB}{2}$, bepaal die lengte van AD.

(4)

2.2 Beskou $\triangle PQR$ en bepaal of dit 'n reghoekige-, stomphoekige- of skerphoekige driehoek is.

(4)



[12]

VRAAG 3

3.1 Voltooi elk van die volgende omskakelings tussen eenhede:

3.1.1 $4\,000\text{ m} = \underline{\hspace{2cm}}\text{ km}$ (1)

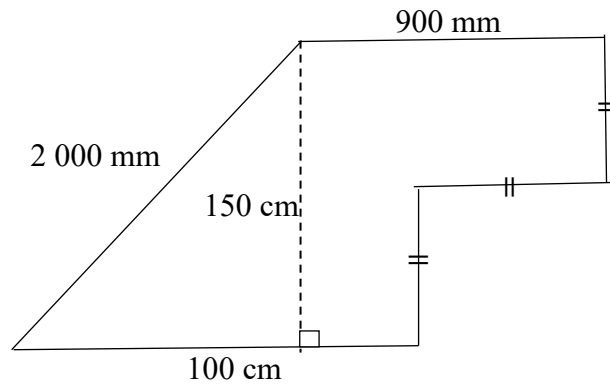
3.1.2 $34,25\text{ cm} = \underline{\hspace{2cm}}\text{ mm}$ (1)

3.1.3 $0,0005\text{ km} = \underline{\hspace{2cm}}\text{ cm}$ (1)

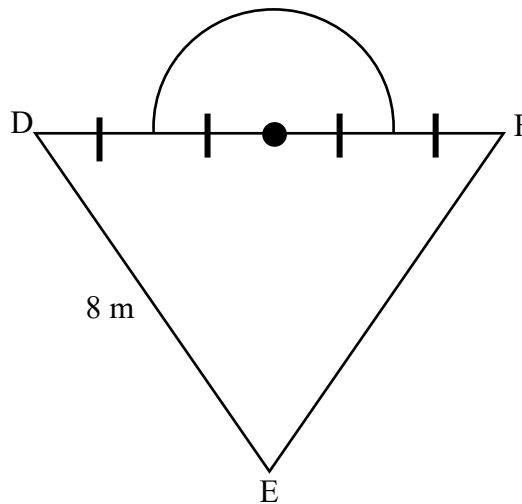
3.1.4 $35,734\text{ m} = \underline{\hspace{2cm}}\text{ mm}$ (1)

3.2 Bepaal die omtrek van die volgende saamgestelde figure:

3.2.1 (4)



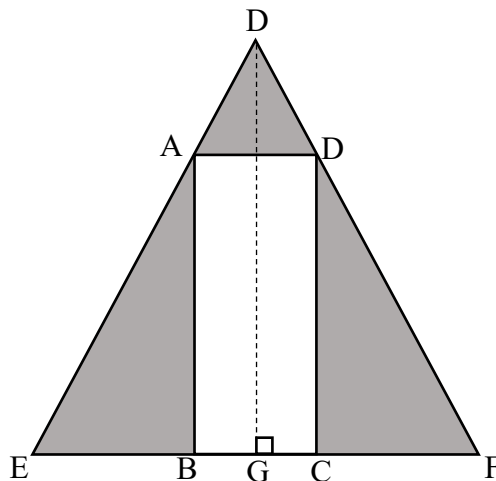
3.2.2 Gegee: $\triangle DEF$ is 'n gelyksydige driehoek. (4)



3.3 In die onderstaande skets is $EF = 40\text{ m}$, $DG = 30\text{ m}$ en $AB = 22\text{ m}$.

Die verhouding van $EB:BC:CF$ word gegee as $3:2:3$.

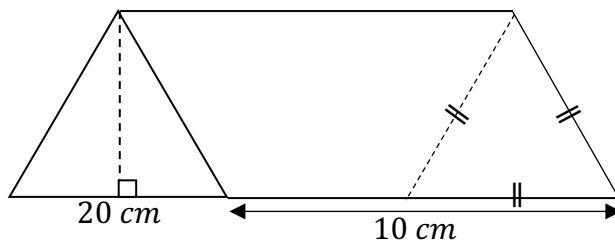
Bepaal die oppervlakte van die geskakeerde gedeelte: (6)



[18]

VRAAG 4

4.1 Beskou die onderstaande driehoekige prisma en beantwoord die vrae wat volg.



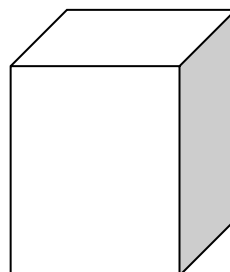
4.1.1 Bereken die loodregte hoogte van die driehoekige basis indien die oppervlakte van die driehoekige basis $173,20\text{ cm}^2$ is. (3)

4.1.2 Bereken die totale buite-oppervlakte van die driehoekige prisma. (3)

4.1.3 Bereken die volume van die prisma in mm^3 .

(4)

4.2 Beskou die volgende reghoekige prisma:



4.2.1 Bereken die volume van die reghoekige prisma indien die afmetings soos volg gegee word:

Lengte van die basis = 12 cm, breedte van die basis = 10 cm en hoogte van die prisma = 20 cm

(2)

4.2.2 Hoeveel kubusse van 1 cm x 1 cm x 1 cm sal ek in die reghoekige prisma kan pas? (2)

4.2.3 Die koste van karton beloop R15,50 per m^2 .

Wat sal die materiaalkoste van 1 prisma wees indien dit uit karton gevorm word? (4)

[18]

Totaal: [65]